

Envoyé en préfecture le 20/12/2023

Reçu en préfecture le 20/12/2023

Publié le



ID : 044-200091007-20231215-2023_12_5_1-DE

ANNEXE 1 : PLAN DES PERIMETRES PORTUAIRES TRANSFERES

Envoyé en préfecture le 20/12/2023

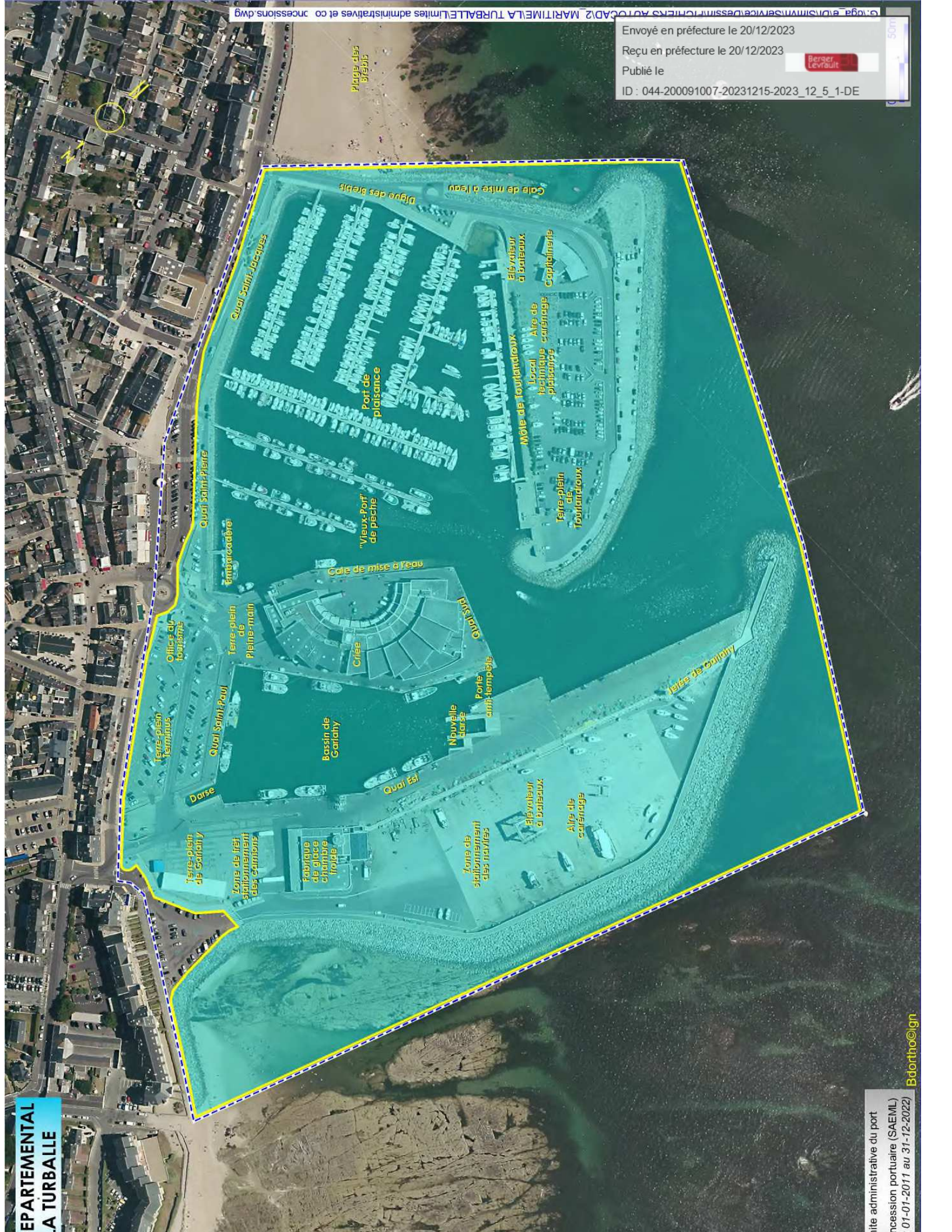
Reçu en préfecture le 20/12/2023

Publié le



ID : 044-200091007-20231215-2023_12_5_1-DE

La Turballe



Envoyé en préfecture le 20/12/2023

Reçu en préfecture le 20/12/2023

Publié le

ID : 044-200091007-20231215-2023_12_5_1-DE



Envoyé en préfecture le 20/12/2023

Reçu en préfecture le 20/12/2023

Publié le



ID : 044-200091007-20231215-2023_12_5_1-DE

Le Croisic



— Voir détail —

Bdorotho@cr

Limite administrative du port
Concession portuaire (SAEML)
du 01-01-2011 au 31-12-2022

Envoyé en préfecture le 20/12/2023
Reçu en préfecture le 20/12/2023
Publié le
ID : 044-200091007-20231215-2023_12_5_1-DE



Envoyé en préfecture le 20/12/2023

Reçu en préfecture le 20/12/2023

Publié le




ID : 044-200091007-20231215-2023_12_5_1-DE

Pornic

Le bâtiment de la capitainerie de Gourmalon et le terrain sur lequel il est implanté (actuellement non intégré dans le périmètre portuaire de Pornic), sont mis à disposition du Syndicat par le Département à compter du 1^{er} janvier 2020.

**PORT DEPARTEMENTAL
DE PORNIC**

Envoyé en préfecture le 20/12/2023
Reçu en préfecture le 20/12/2023
Publié le 
ID : 044-200091007-20231215-2023_12_5_1-DE



----- Limite administra



100m

Bdortho©ign

Envoyé en préfecture le 20/12/2023

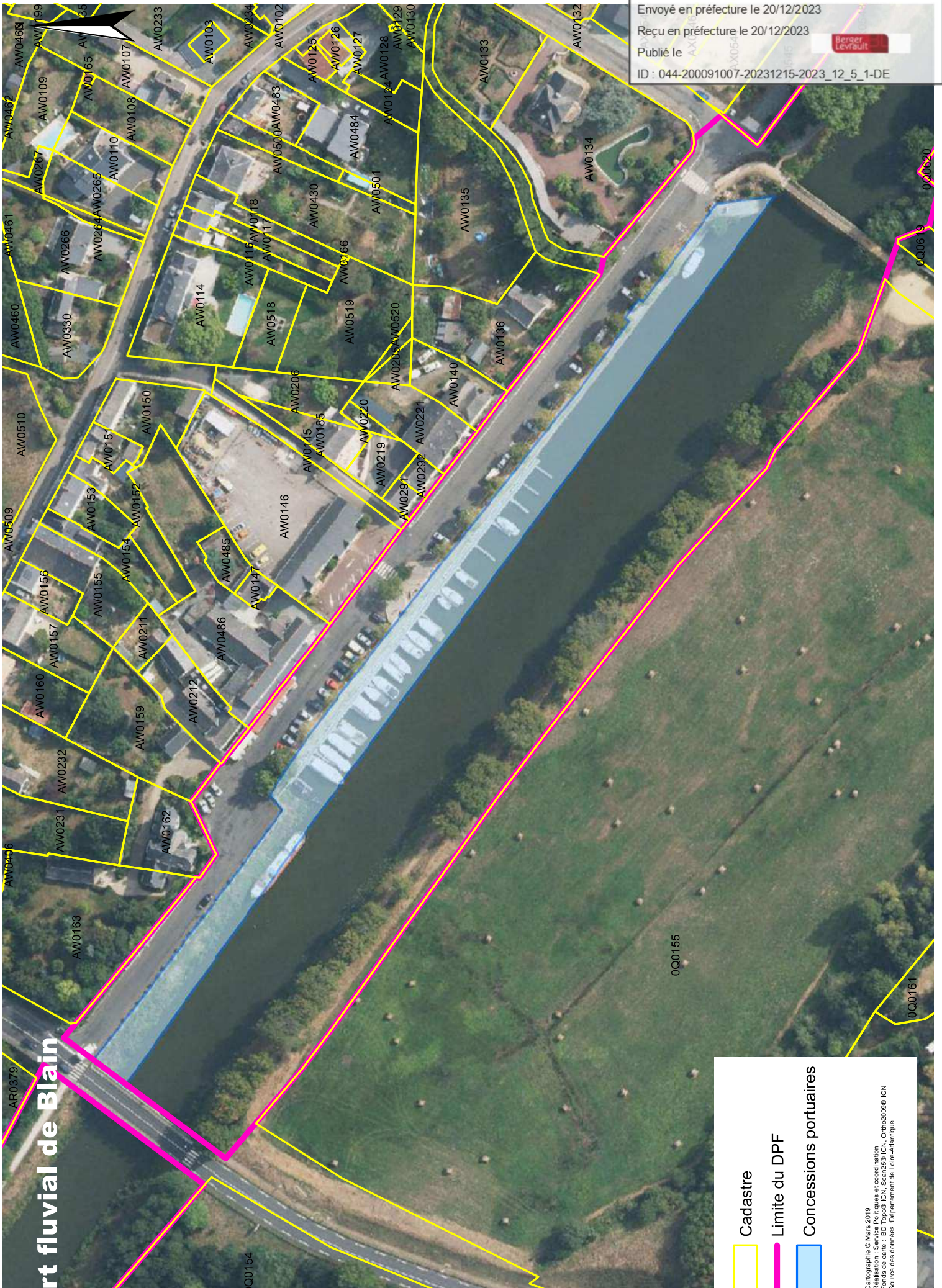
Reçu en préfecture le 20/12/2023

Publié le



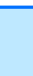


ID : 044-200091007-20231215-2023_12_5_1-DE

Blain



Art fluvial de Blain

-  Cadastre
-  Limite du DPF
-  Concessions portuaires

Cartographie © Mars 2019
Réalisation : Service Politiques et coordination
Fonds de carte : BD Topo® IGN, Scan25® IGN, Ortho2020® IGN
Source des données : Département de Loire-Atlantique

Envoyé en préfecture le 20/12/2023

Reçu en préfecture le 20/12/2023

Publié le



ID : 044-200091007-20231215-2023_12_5_1-DE

Nantes Erdre

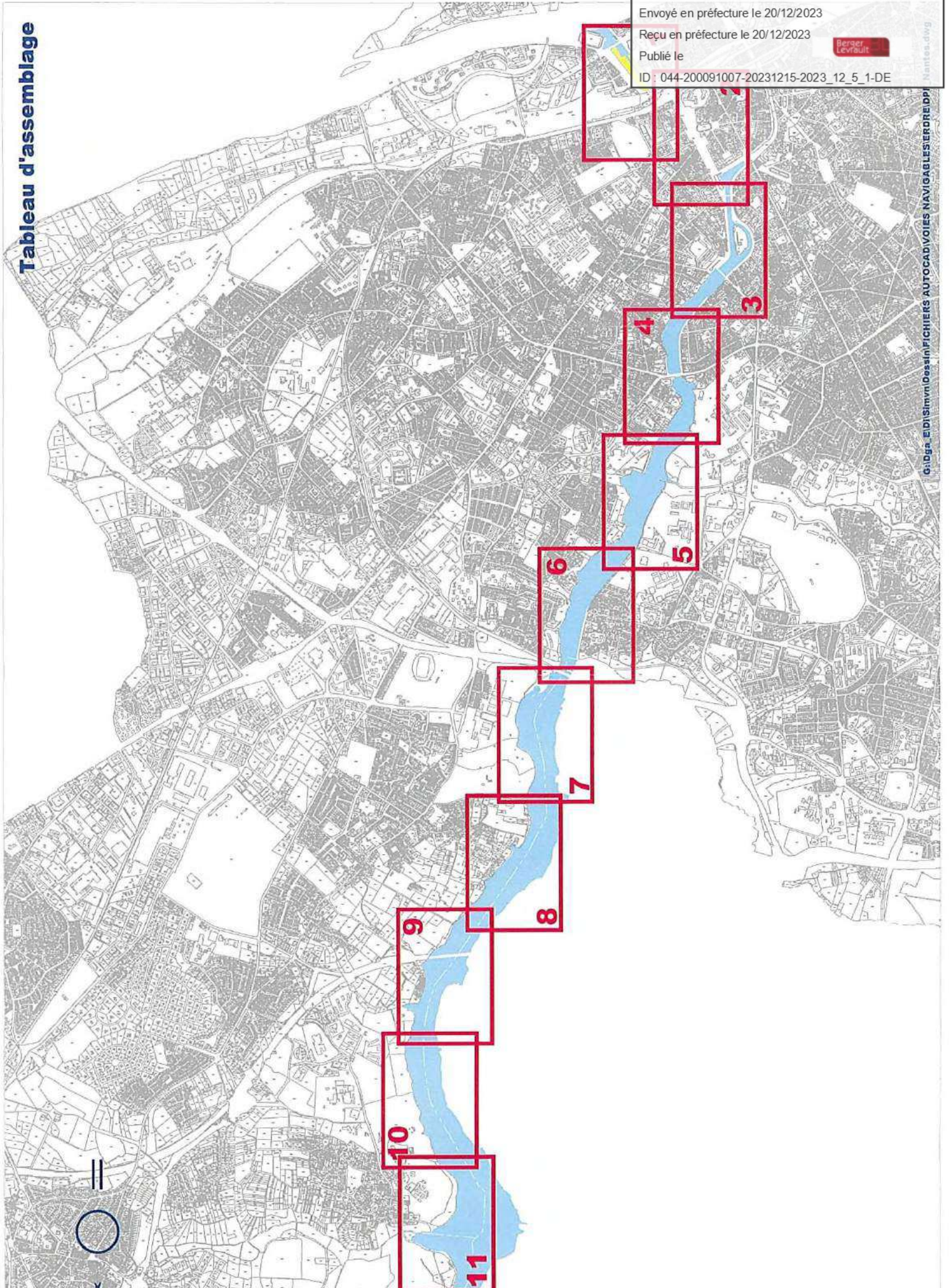
Tableau d'assemblage

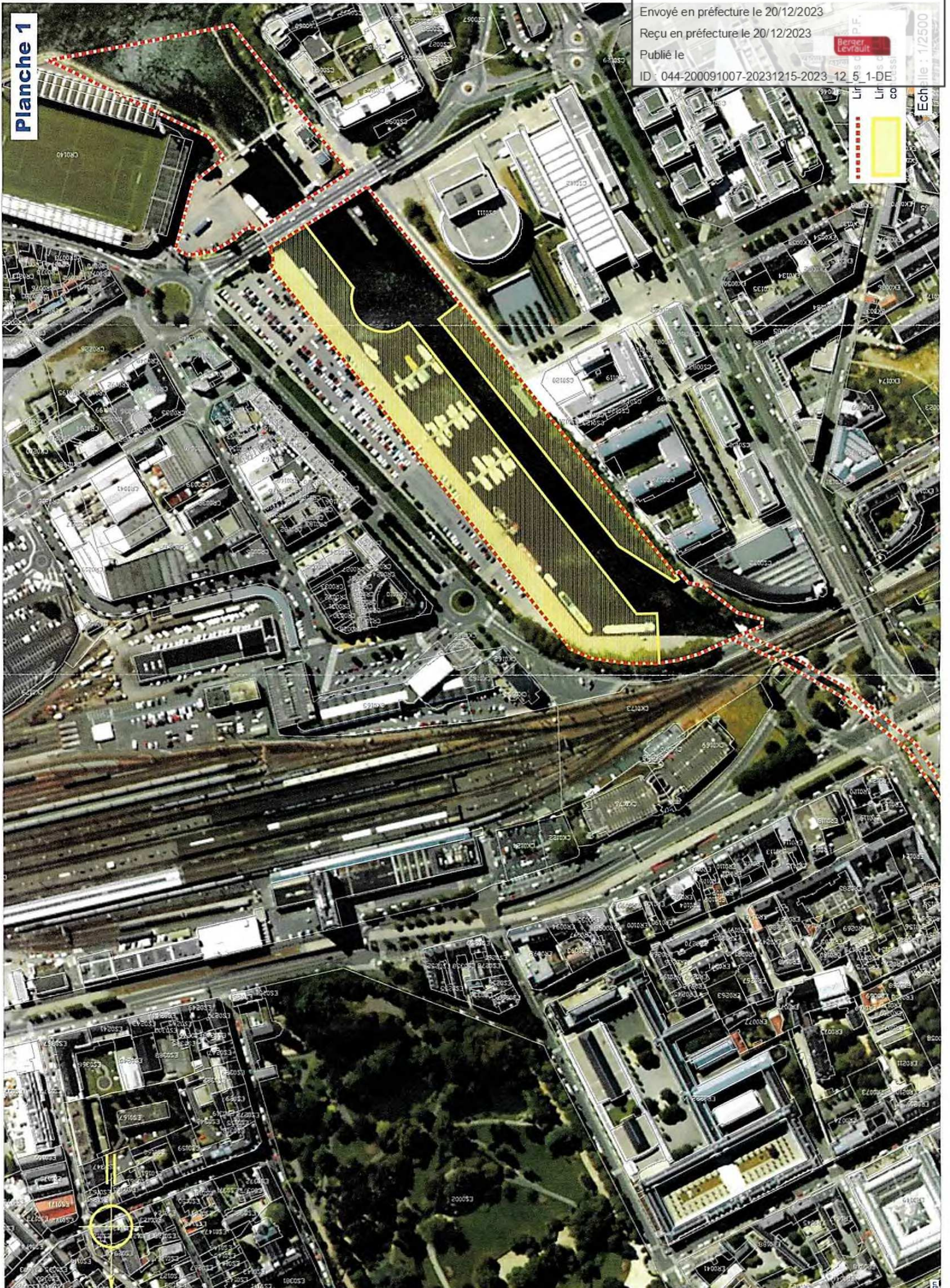
Envoyé en préfecture le 20/12/2023
Reçu en préfecture le 20/12/2023
Publié le
ID : 044-200091007-20231215-2023_12_5_1-DE

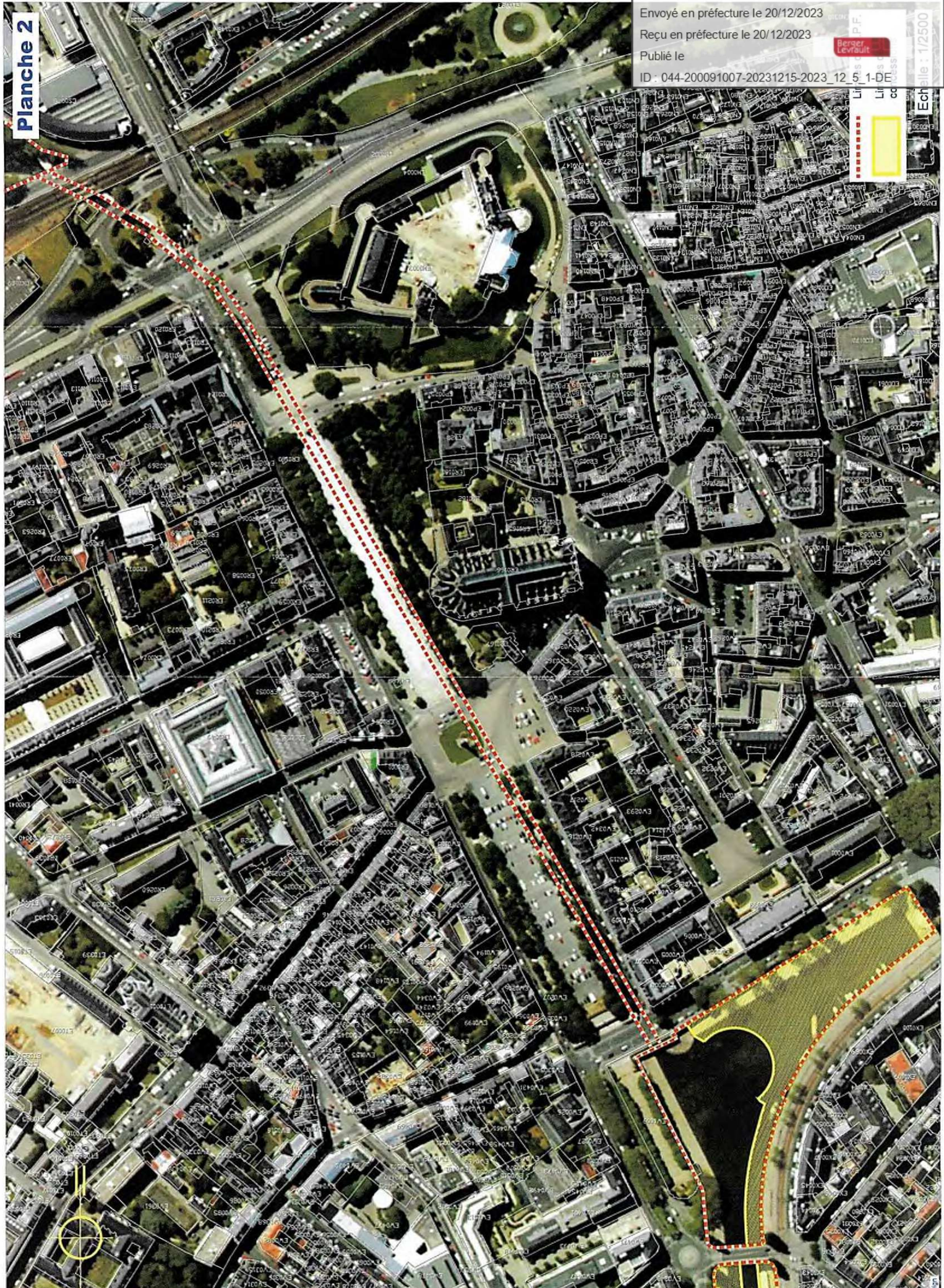


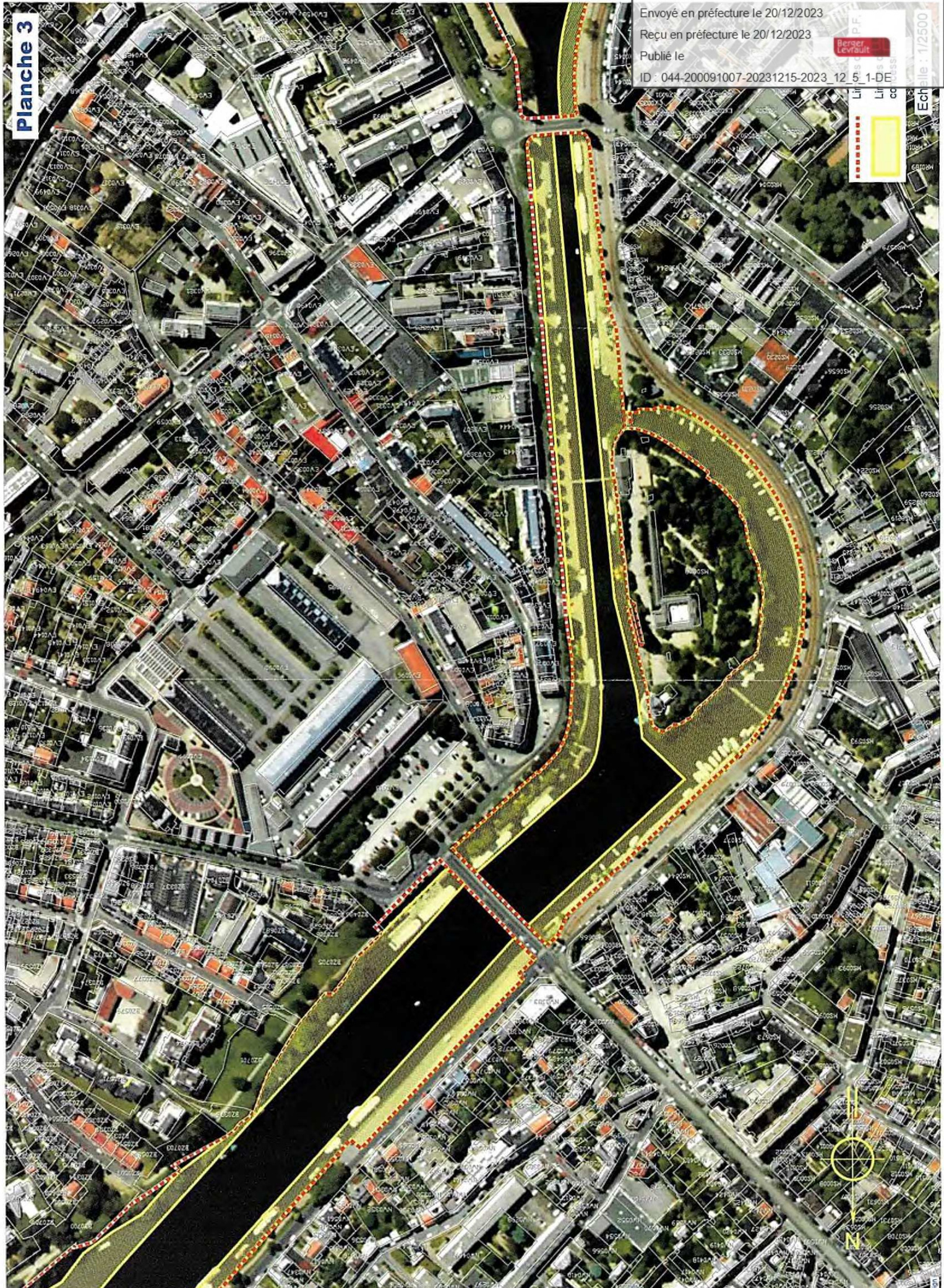
G:\Dga_EDI\Simvn\Desain\FICHIERS AUTOCAD\VOIES NAVIGABLES\ERDR\DP1

Nantes.dwg









Envoyé en préfecture le 20/12/2023

Reçu en préfecture le 20/12/2023

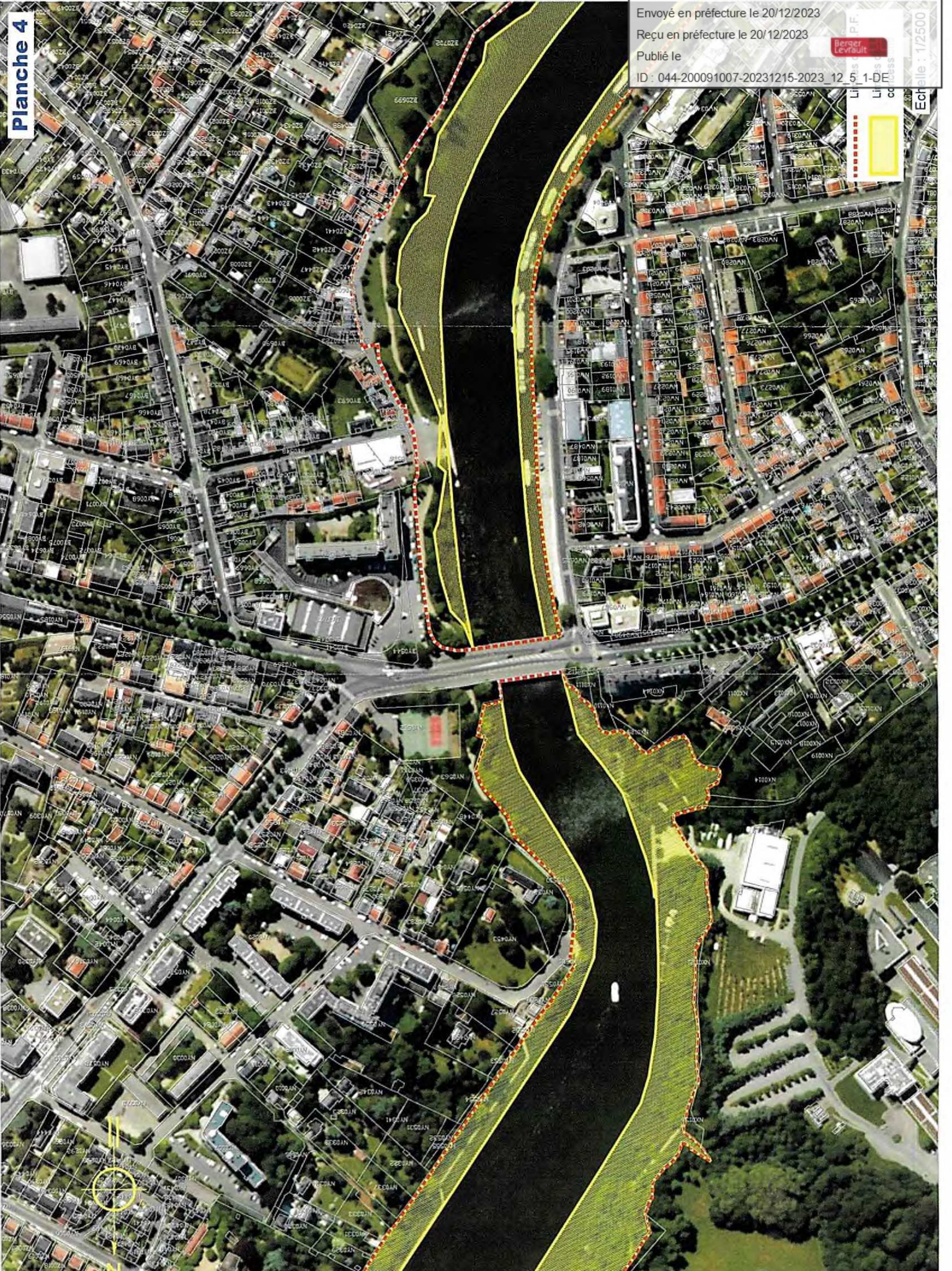
Publié le

ID : 044-200091007-20231215-2023_12_5_1-DE

Berger
Levrault

5 5 8

Echelle : 1/2500



Envoyé en préfecture le 20/12/2023

Reçu en préfecture le 20/12/2023

Publié le

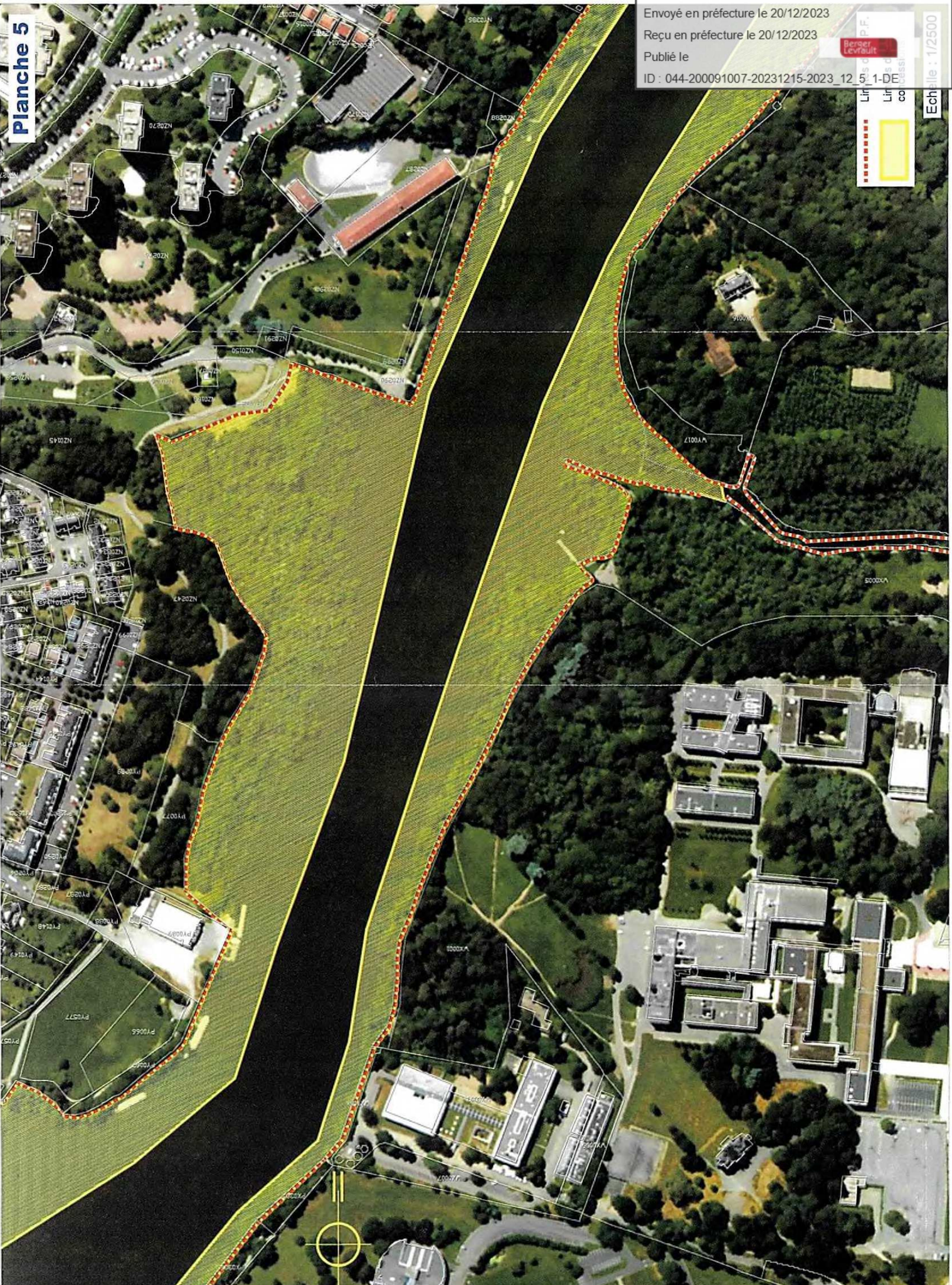
ID : 044-200091007-20231215-2023_12_5_1-DE

Logo: **Bureau**
Levrault
04 67 00 00 00
04 67 00 00 00

Li 8
Li 8



Echelle : 1/2500



Envoyé en préfecture le 20/12/2023

Reçu en préfecture le 20/12/2023

Publié le

ID : 044-200091007-20231215-2023_12_5_1-DE

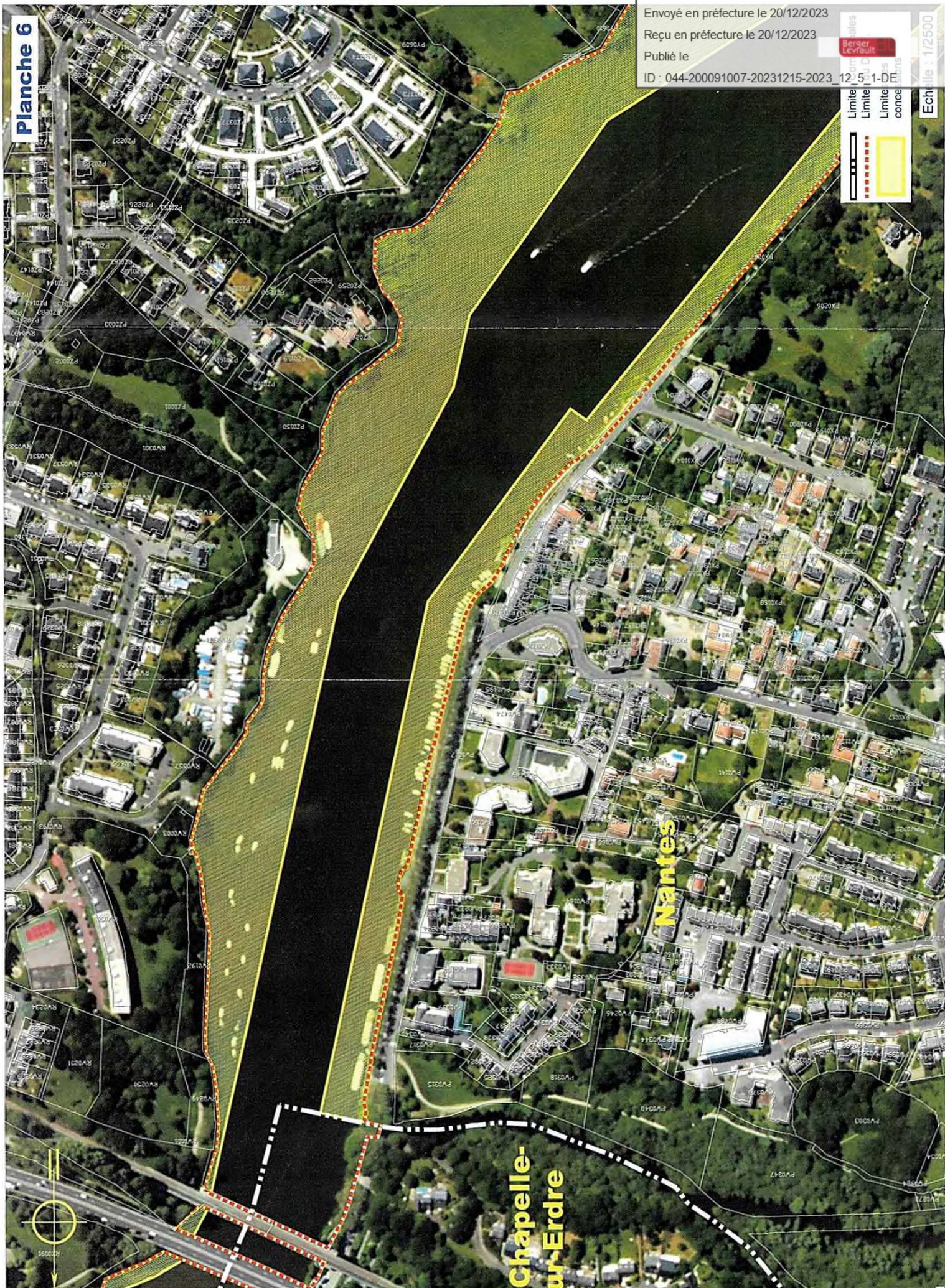
Bureau
Levyrault
D
des
Plans

Limite
amont
des
eaux

Limite
de
la
zone
de
protection

Limite
de
la
zone
de
conception

Echelle : 1/2500

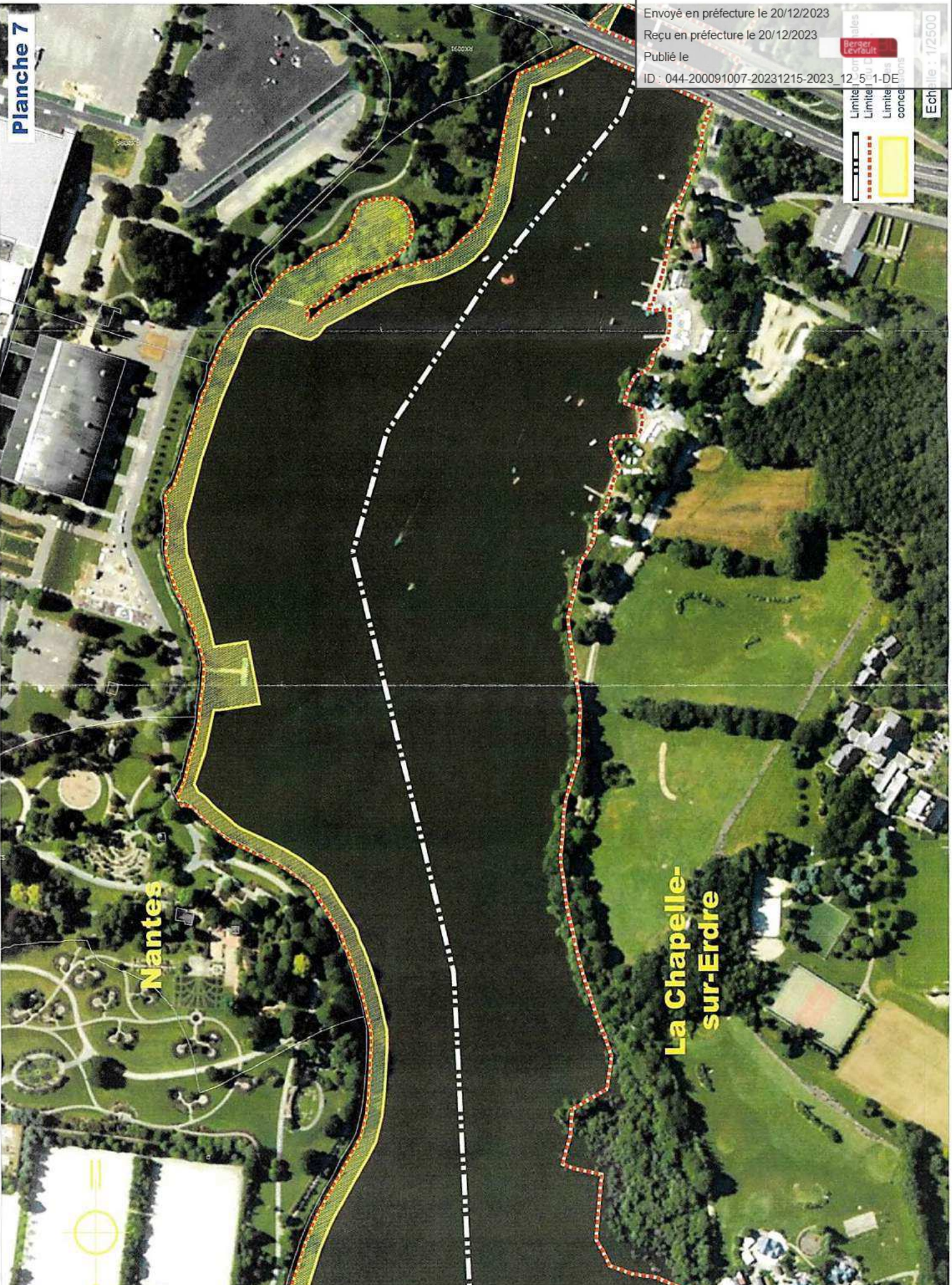


Nantes

Chapelle-
sur-Erdre

Berger
Levrault

Limites
Limites
Limites
concessions



Nantes

La Chapelle-
sur-Erdre

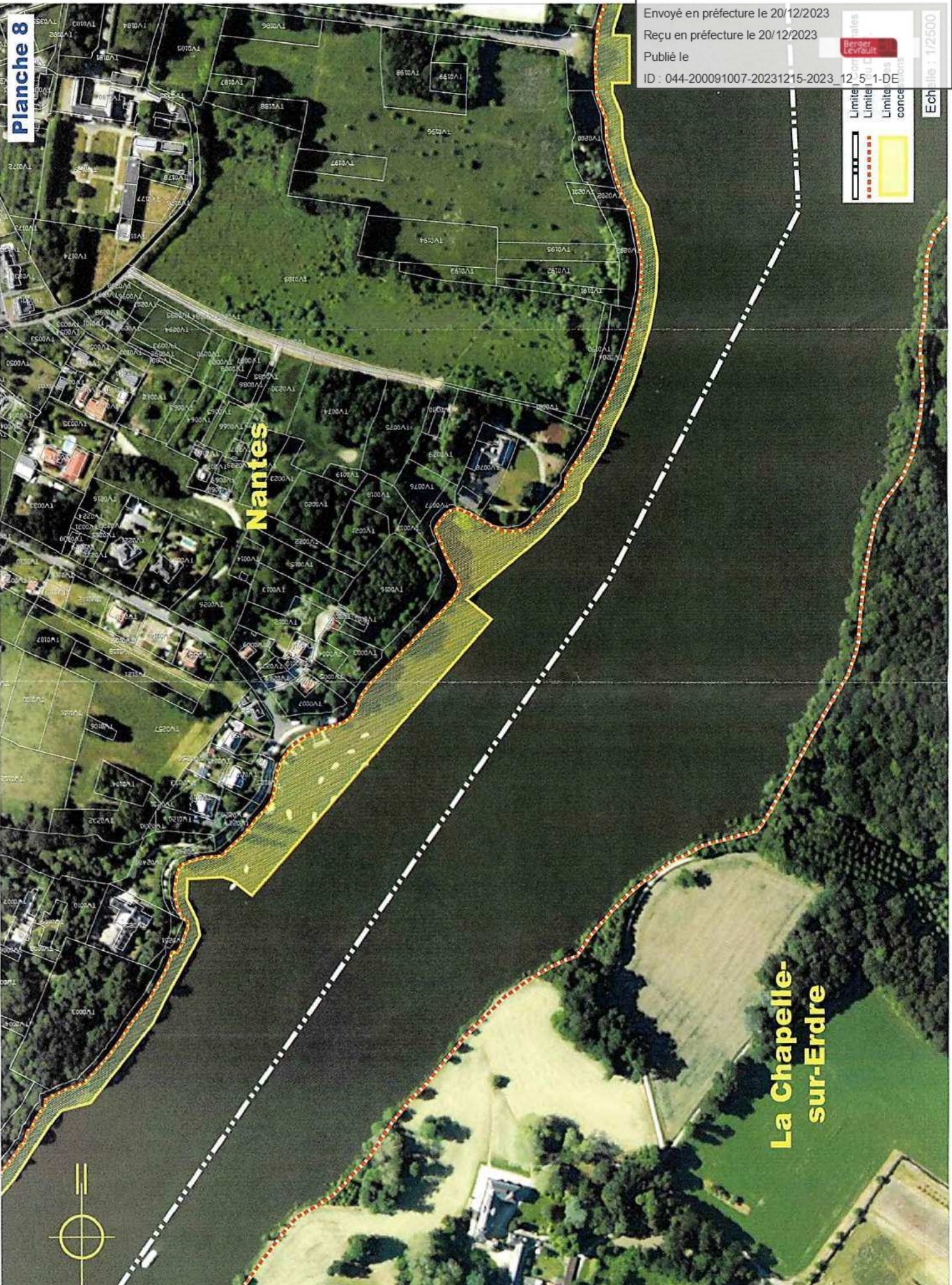


Berrier
Levrault

Limite
d'urbanisation

Limite
de la zone
d'habitat
diffus

Limite
des
concessions



Nantes

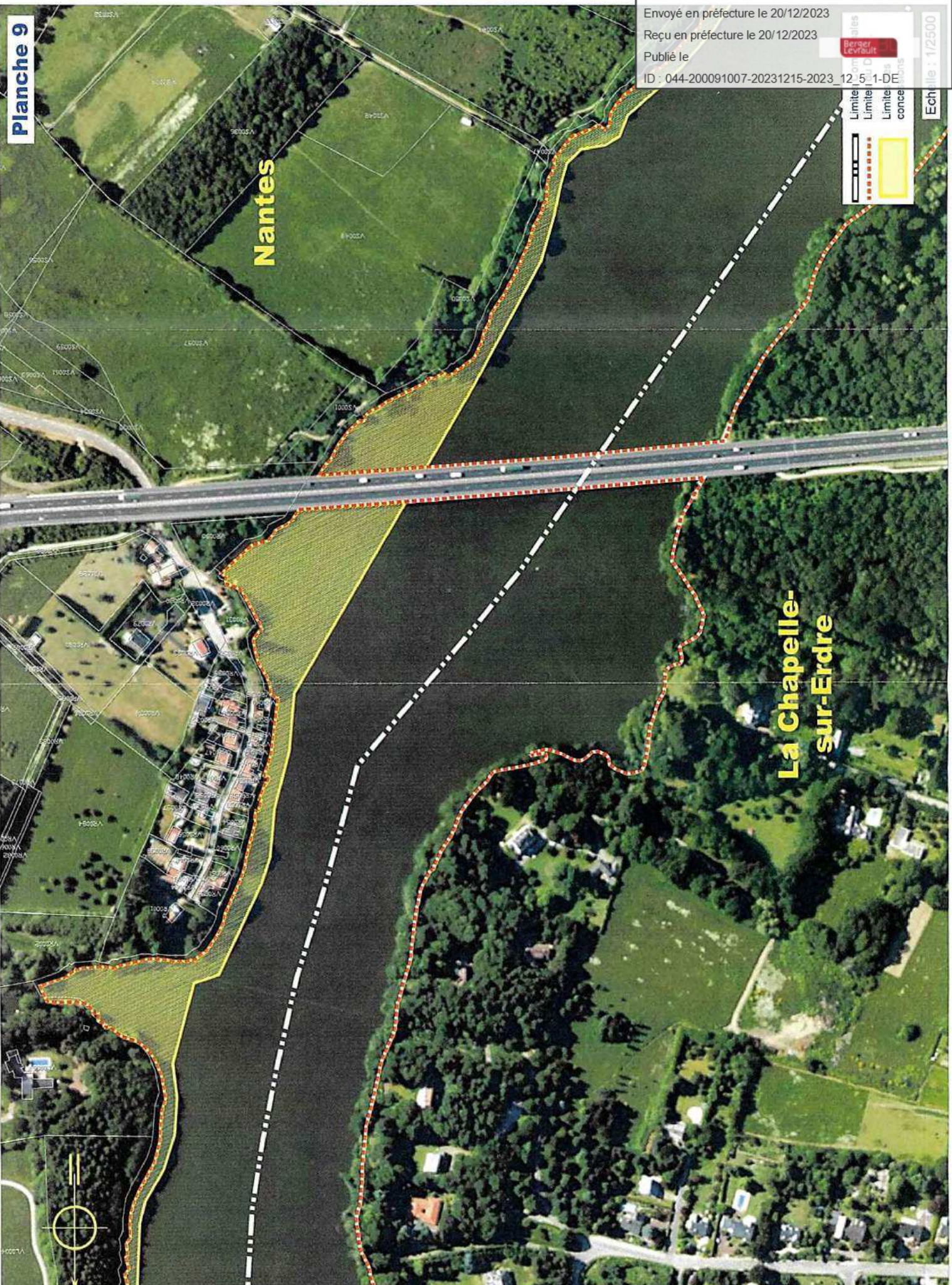
La Chapelle-
sur-Erdre

Bureau
Levrault

Limites
Limites
Limites
conce

Nantes

La Chapelle-
sur-Erdre



Envoyé en préfecture le 20/12/2023

Reçu en préfecture le 20/12/2023

Publié le

ID : 044-200091007-20231215-2023_12_5_1-DE

Legend:

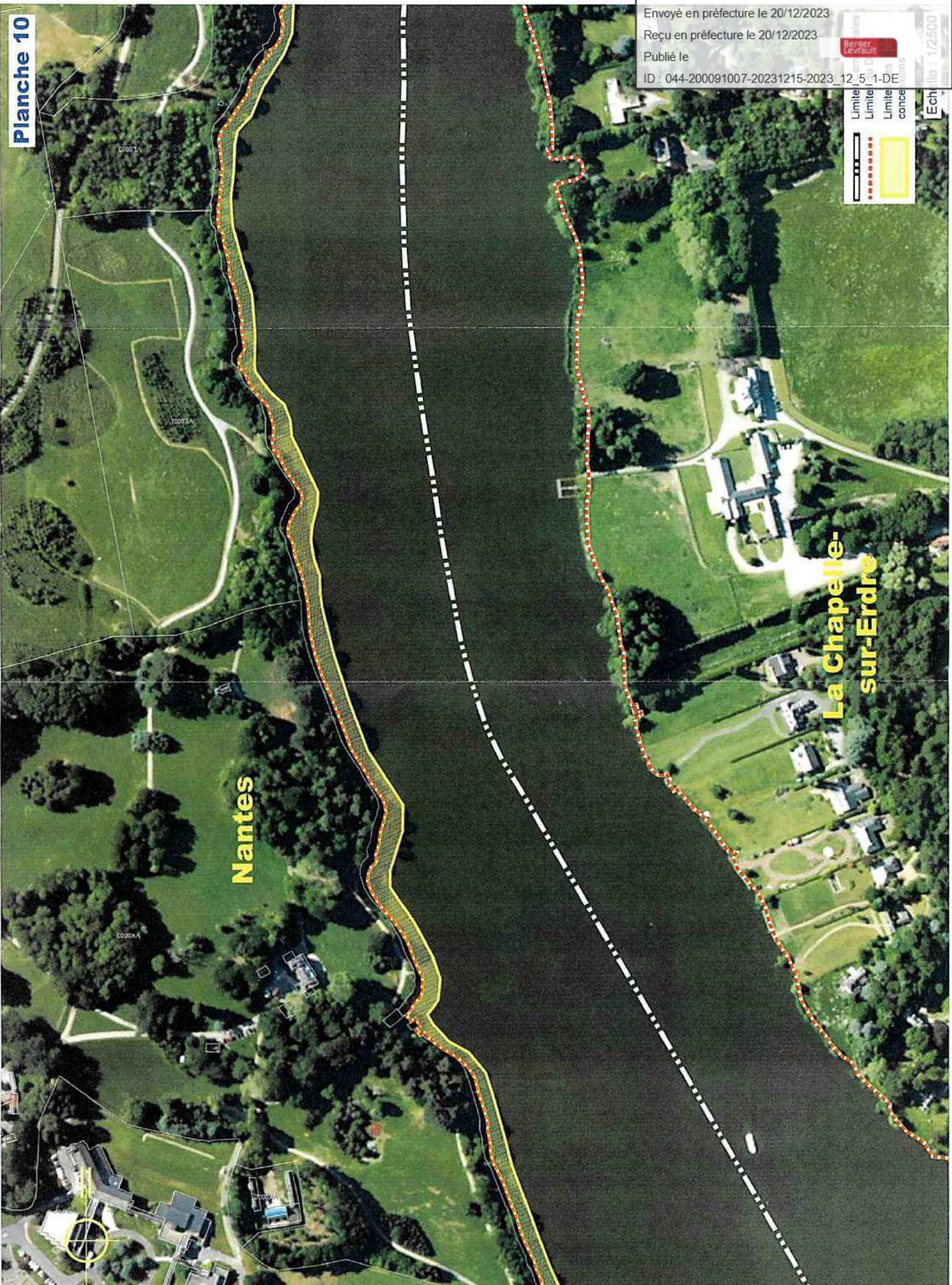
- Limites communes (black dashed line)
- Limites de parcelles (red dashed line)
- Limites des concessions (yellow hatched area)

Logo: Béraud Levraut

Echelle : 1/2500

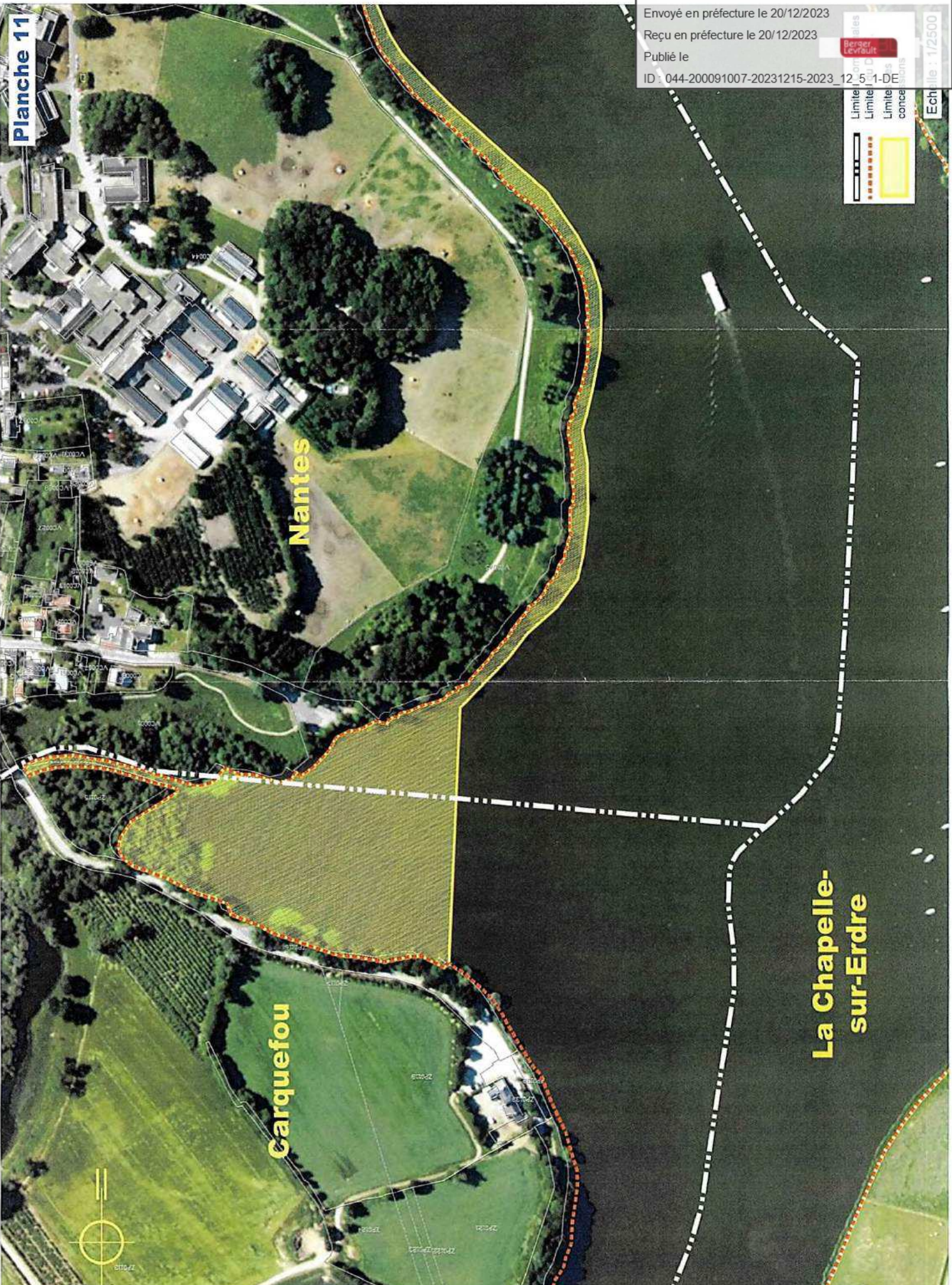
Nantes

La Chapelle-sur-Erdre



Berger Levrault

- Limites communes
- Limites cadastrales
- Limites des concessions



Nantes

Carquefou

La Chapelle-sur-Erdre



Envoyé en préfecture le 20/12/2023

Reçu en préfecture le 20/12/2023

Publié le



ID : 044-200091007-20231215-2023_12_5_1-DE

Sucé-sur-Erdre