



# AVIS AUX NAVIGATEURS



**CONTRAINTES  
DE NAVIGATION**

**Avis N°29/2024 – Objet : relai d'informations nautiques sur le balisage**

**Les plaisanciers et utilisateurs du Port de Plaisance de La Rochelle sont informés que :**

Conformément à l'avis en pièce jointe, nous vous relayons l'information suivante :

Dans le cadre de tir dans la zone des Landes, une zone étendue sera interdite à la navigation.

Le premier tir possible est programmé le mercredi 22 mai avec des rattrapages jusqu'au vendredi 14 juin 2024.

Toutes informations dans l'avis joint.

Nous vous remercions de votre compréhension, les services du port se tiennent à votre disposition pour toute information complémentaire. Vous pouvez contacter la capitainerie 24h/24, 7j/7 au : +33 (0) 5 46 44 41 20 ou par VHF canal 09.

Fait à La Rochelle, le 17/05/2024

  
Patrice BERNIER  
Maître de port principal  
Service sûreté portuaire et événementiel

*Liste de diffusion : plaisanciers du port de plaisance de La Rochelle, affichage capitainerie, personnel portuaire, entreprises de la filière nautique locale, associations nautiques locales, navires à passagers, ports de proximité, CROSS Etel*

RÉGIE DU PORT - Avenue de la Capitainerie, 17026 La Rochelle Cedex 1 - France. Tél.: 05 46 44 41 20 / VHF Canal 9 - [capitainerie@portlarochelle.com](mailto:capitainerie@portlarochelle.com)



AVURNAV LOCAL BREST 1798/24  
CANTABRICO - BISCAROSSE  
OPERATIONS SPECIALES  
1\ EXERCICE DE TIR  
PRIMO/AVIS DE TIRS ZONES DES LANDES (TOUTES HEURES LOCALES UTC+2)

EN RAISON DES TIRS PREVUS DU LUNDI 20 AU DIMANCHE 26 MAI 2024.

DU LUNDI 20 AU VENDREDI 24 MAI 2024 :  
ZONE DECLAREE DANGEREUSE ET SURVEILLEE DE 08H00 A 23H00 DU 44 14N AU  
44 16N DE LA COTE AU 001 20W

MERCREDI 22 ET JEUDI 23 MAI 2024 : |  
ZONE DE TIR DE 08H30 A 13H30 DU 44 20N AU 44 28N DE LA COTE AU 001 2  
2W  
ZONE DE TIR DE 12H00 A 17H30 ENTRE LES 4 POINTS SUIVANTS :  
A/ 43 57N - 002 04W  
B/ 44 03N - 001 44W  
C/ 44 26N - 001 58W  
D/ 44 20N - 002 18W  
AVEC UNE ZONE DE TIR ENTRE LES 4 POINTS SUIVANTS :  
A/ 47 06N - 004 08W  
B/ 47 08N - 004 00W  
C/ 47 14N - 004 03W  
D/ 47 12N - 004 11W  
ET UNE ZONE DECLAREE DANGEREUSE ET SURVEILLEE ENTRE LES 12 POINTS SUIVANTS :  
A/ 47 16 13 N - 004 23 35 W  
B/ 47 22 29 N - 003 56 45 W  
C/ 47 12 47 N - 003 36 37 W  
D/ 45 57 40 N - 002 38 11 W  
E/ 44 58 42 N - 001 49 37 W  
F/ 44 34 41 N - 001 34 20 W  
G/ 43 57 47 N - 001 41 20 W  
H/ 43 46 39 N - 001 57 29 W  
I/ 44 06 31 N - 002 41 49 W  
J/ 44 30 45 N - 002 59 04 W  
K/ 45 46 14 N - 003 49 43 W  
L/ 46 55 45 N - 004 27 04 W

SAMEDI 25 ET DIMANCHE 26 MAI 2024 :  
IL N Y AURA PAS DE TIR

SECUNDO/POUR TOUS RENSEIGNEMENTS OU AUTORISATION PARTICULIERES CONTACTER LE PC SAUVEGARDE MER DE DGA EM SITE LANDES (CENTRE ESSAIS MISSILES/MISSILES TESTING CENTER)  
PAR TELEPHONE AU 05 58 82 22 58 PAR BOITE VOCALE AU 05.58.82.22.42 OU AU 05.58.82.22.43 OU SUR VHF MARINE CANAL 16 OU 6 ET 10 : INDICATIF /CENTRE ESSAIS MISSILES/MISSILES TESTING CENTER.  
2\ ANNULER CE MSG LE 270000 UTC MAI 24

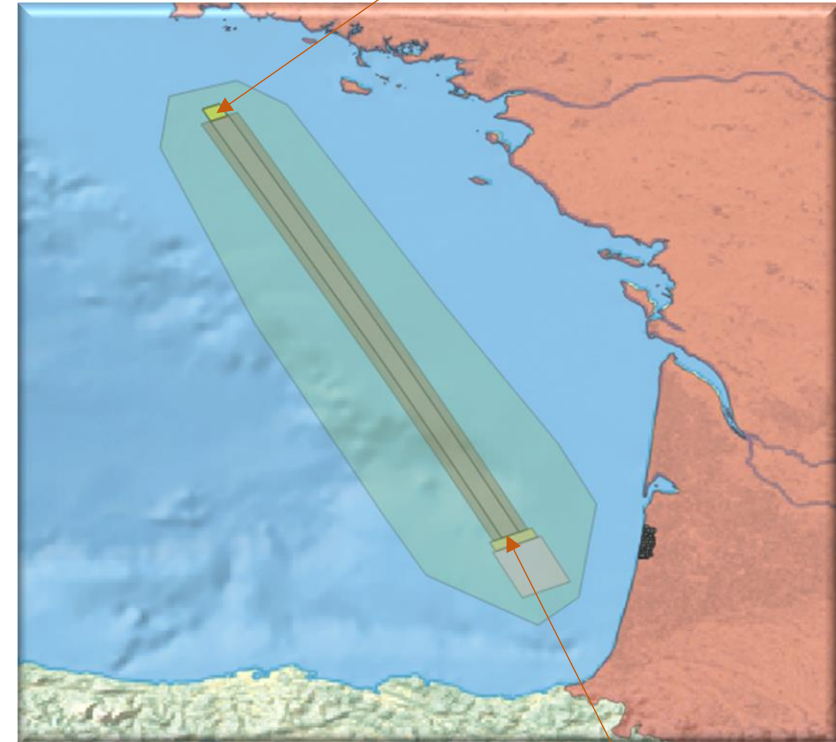
RÉGIE DU PORT - Avenue de la Capitainerie, 17026 La Rochelle Cedex 1 - France. Tél.: 05 46 44 41 20 / VHF Canal 9 - capitainerie@portlarochelle.com

## ZONES INTERDITES DURANT L'OPERATION

ZONE INTERDITE NORD

A/ 47°06N – 004°08W

B/ 47°08N – 004°00W



ZONE INTERDITE SUD

A/ 43°57N – 002°04W

B/ 44°03N – 001°44W